

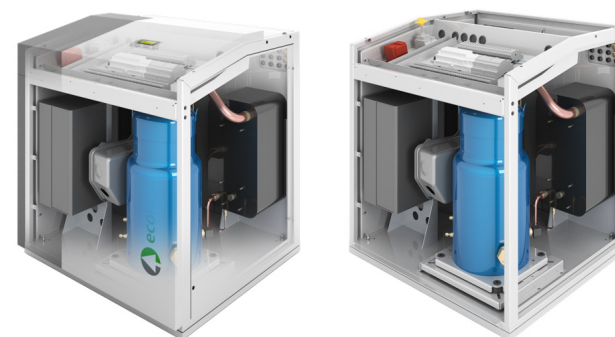
ECOFOREST ecoGEO HP 12–85 kW země/voda



- Vhodné do maximální tepelné ztráty 1 200 kW (v kaskádě)
- Vestavěné aktivní chlazení (provedení HP3)
- Možnost pasivního chlazení externím výměníkem
- Plynule řízený výkon kompresoru
- Vestavěný e-Manager pro efektivní spolupráci s fotovoltaikou
- Možnost HTR výměníku (desuperheater) pro model HP 20–85



Tepelné čerpadlo		ecoGEO HP 12–40	ecoGEO HP 15–70	ecoGEO HP 20–85
Topný výkon B0/W35 ¹⁾	kW	10,7 – 44,6	17,1 – 59,6	21,5 – 86,5
Topný faktor COP B0/W35 ¹⁾		4,6	4,5	4,6
Chladicí výkon (aktivní chlazení) B35/W7	kW	11,3 – 45,8	15,1 – 61,5	21,4 – 73,7
Chladicí faktor EER B35/W7		4,4	4,5	4,5
Energetická třída (s řídicí jednotkou)		A+++ / A++	A+++ / A+++	A+++ / A++
Energetická účinnost / SCOP (podlahové vytápění)		193 % / 4,94	200 % / 5,09	197 % / –
Energetická účinnost / SCOP (radiátory)		148 % / 3,81	152 % / 3,9	–
Max. teplota pro ohřev teplé vody	°C		60	
Teplota topné vody výroba / nastavení	°C		10 – 60 / 20 – 60	
Teplota chladicí vody výroba / nastavení	°C		5 – 35 / 7 – 35	
Vstupní teplota primárního okruhu	°C		-20 – 35	
Min. – Max. tlak topného okruhu / primárního okruhu	bar	0,5 – 5,0 / 0,5 – 5,0	0,5 – 5,0 / 0,5 – 5,0	0,7 – 10 / 0,7 – 10
Nominální průtok primárního okruhu B0/W35 (ΔT = 3°C)	l/h	2 405 – 9 830	3 230 – 13 195	4 612 – 18 057
Nominální průtok topného okruhu B0/W35 (ΔT = 5°C)	l/h	1 845 – 7 685	2 465 – 10 265	3 572 – 14 398
Hladina akustického výkonu ²⁾	dB(A)	71	71	72
Elektrické připojení / doporučený jistič	V / A	400 / C40	400 / C50	400 / C63
Maximální elektrický příkon	kW / A	18,1 / 28,6	23,7 / 37,0	33,7 / 52,9
Startovací proud	A	9	11,8	16,7
Kompresor			Scroll s invertorem	
Množství chladiva R410A (HP1 / HP3)	kg	4,1 / 4,4	4,7 / 5,5	10
Rozměry: výška × šířka × hloubka	mm	1000 × 950 × 900	1000 × 950 × 900	1074 × 1009 × 916
Hmotnost (HP1 / HP3)	kg	295 / 307	322 / 336	450 / 465
Připojení primárního / sekundárního okruhu		2" vnější závit	2" vnější závit	2,5" vnější závit
HTR výměník		NE	NE	ANO



Provedení tepelného čerpadla

- HP1 Topení + možnost souběžného chlazení
- HP3 Topení + aktivní chlazení reverzní chladicího okruhu

1) Hodnoty dle EN 14511 3) EN 12102