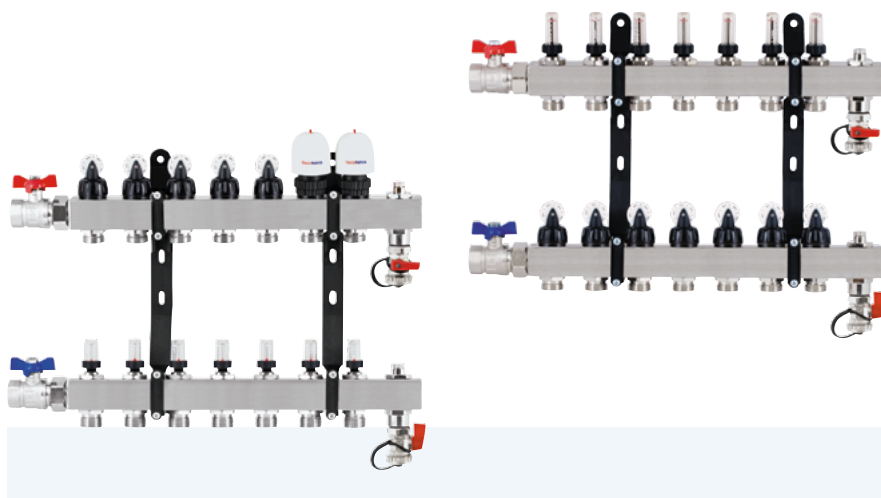


VH 86 TACOSYS

Rozdělovače pro podlahové vytápění

taconova



Moderní rozdělovače vytápěcích okruhů TACOSYS zajišťují dokonalou distribuci tepla do celého domu.

Popis

Díky inovativní technologii pracují rozdělovače spolehlivě v souladu s požadavky uživatele a redukuje provozní náklady.

Ventily rozdělovačů jsou konstrukčně vhodné pro elektrotermické pohony Taconova. Ruční regulátory umožňují reprodukovatelnou kontrolu velikosti průtoku v okruzích.

Různá nastavení ventilů odpovídají různým objemovým průtokům, a tak zaručují individuální vyregulování pokojové teploty v souladu s požadavky uživatele.

Odvzdušňovací ventily Taconova VENT zajišťují plně automatické odvzdušnění přivaděče a zpátečky, a tak eliminují hlučnost, riziko vnitřní koroze a zvyšují průtočnost v okruzích.

Ať pro podlahové nebo radiátorové vytápěcí soustavy, vysoce kvalitní systémové rozdělovače TACOSYS uspokojí všechny potřeby uživatele.

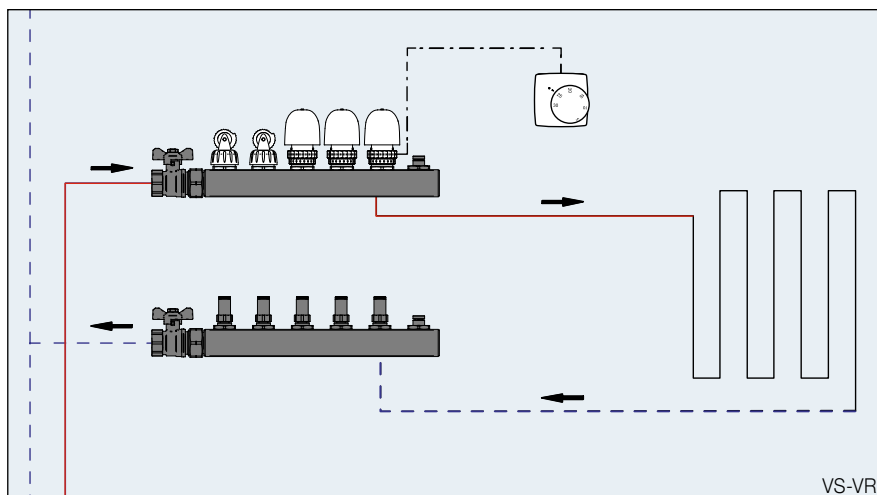
Rozdělovače TACOSYS jsou dodávány v pevném kartonovém obalu již předmontované, což umožňuje velmi jednoduché, snadné a rychlé připojení do soustavy.

Jakostní rozdělovače v provedení z nerezavějící oceli jsou k dispozici v různých verzích, vhodných pro nejrůznější typy otopných soustav.

V nabídce jsou sestavy pro 2 až 12 topných okruhů, které splní veškeré nároky na kvalitu, efektivitu instalace a provozu a dlouhodobou spolehlivost.

Přednosti pro uživatele

- Robustní registry z nerezavějící oceli
- Moderní stylové provedení
- Vyvažování hydrauliky okruhů osvědčenými regulačními průtokoměry TOPMETER (zpátečka nebo přivaděč)
- Kuželový profil ventilů s téměř lineární ventilovou křivkou pro jemně nastavitelný průtok
- Těleso ventilu a protikus propojeny
- Vhodné pro elektrotermické pohony Taconova
- Ruční nastavení pomocí hřebenového regulátoru nabízí reprodukovatelnou kontrolu průtoku
- Plně automatické odvzdušnění s ventily Taconova VENT
- Připojení potrubí k okruhům na 3/4" eurokonus
- Plně prefabrikovaný modul
- Montážní konzole ze sklovláknového kompozitu tlumí hlučnost
- Snadná instalace díky nesusosé poloze registrů
- 100% testováno na funkčnost a těsnost



Funkce

Registry přivaděče a zpátečky jsou připojeny k vytápěcí / chladicí soustavě. K nim je možno jednoduše připojit od 2 do 12 vytápěcích / chladicích okruhů pomocí šroubení, jež je v nabídce příslušenství.

Příslušná projektovaná velikost průtoku se nastaví na jednotlivých okruzích pomocí regulačních průtokoměrů TOPMETER. Prostřednictvím ručních regulátorů nebo prostorových termostatů s elektrotermickými pohony lze dále řídit požadovanou tepelnou pohodu v jednotlivých prostorách.

VH 86 TACOSYS



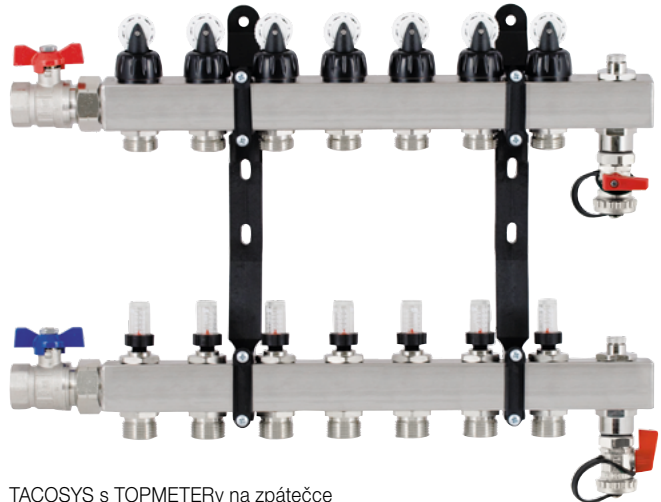
Specifikace

TACOSYS VH 86 kompletní

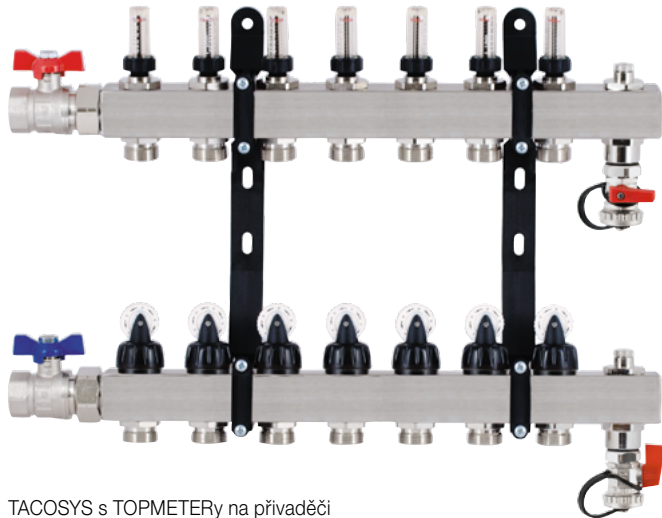
Rozdělovač z nerezavějící oceli se čtvercovým vnitřním průřezem, připevněný šrouby k montážním, hlučnost tlumícím konzolám ze skloplastového kompozitu. Ventily s téměř lineární ventilovou charakteristikou pro ruční nastavení nebo pro použití s elektrotermickými pohony Taconova.

Přímé měření a regulace velikosti průtoku v okruzích pomocí regulačních průtokoměrů TOPMETER na přivaděči nebo na zpátečce.

Součástí dodávky jsou samolepky s označením vytápěných prostor.



TACOSYS s TOPMETERy na zpátečce



TACOSYS s TOPMETERy na přivaděči

Registr s ruční regulací ventilů (zpátečka nebo přivaděč)

- vestavěné ručně regulovatelné ventily (popis na str. 5) s téměř lineární charakteristikou pro přesnou regulaci průtoku
- konstruované pro použití elektrotermických pohonů Taconova
- připojení na potrubí okruhů s vnějším 3/4" závitem eurokonus
- plně automatické odvzdušnění vestavěným odvzdušňovacím ventilem Taconova Vent
- napouštěcí / vypouštěcí kohout (volně součástí dodávky)
- vestavěný kulový uzávěr s připojovacími závitů 3/4" (vnitřní, strana na potrubí) x 1" (vnější, strana rozdělovače)
- připojovací šroubení viz systémové komponenty



S pohonem NOVADRIVE



S ručním regulátorem

Registr s regulačními průtokoměry TOPMETER (zpátečka nebo přivaděč)

- vestavěné regulační průtokoměry TOPMETER pro hydraulické vyvážení a přesnou kontrolu průtoku v jednotlivých okruzích soustavy (rozsah 0,5-2,5 l/min nebo 1-5 l/min u TOPMETERů zpátečkových, resp. 0-5 l/min u TOPMETERů přivaděčových)
- připojení na potrubí okruhů s vnějším 3/4" závitem eurokonus
- plně automatické odvzdušnění vestavěným odvzdušňovacím ventilem Taconova Vent
- napouštěcí / vypouštěcí kohout (volně součástí dodávky)
- vestavěný kulový uzávěr s připojovacími závitů 3/4" (vnitřní, strana potrubí) x 1" (vnější, strana rozdělovače)
- připojovací šroubení viz systémové komponenty



TOPMETER přivaděč



TOPMETER zpátečka

VH 86 TACOSYS



Specifikace TACOSYS VH 86 základní

Rozdělovač z nerezavějící oceli se čtvercovým vnitřním průřezem, připevněný šrouby k montážním hlučnost tlumícím konzolím ze skloplastového kompozitu. Ventily s téměř lineární ventilovou charakteristikou pro ruční nastavení nebo pro použití s elektrotermickými pohony Taconova. Součástí dodávky samolepky s označením vytápěných prostor.

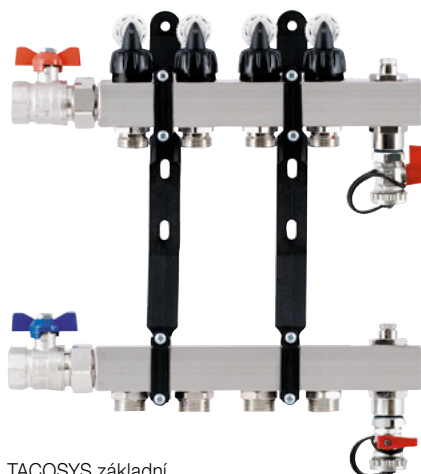
Ručně regulovatelné ventily

Hřebenové kolo regulátoru ventilu umožňuje reprodukovatelné nastavení ventilu.

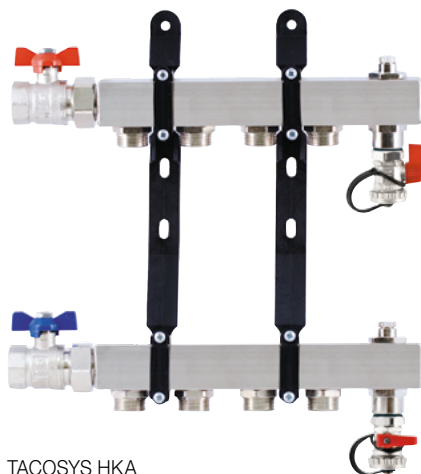
Tyto ventily jsou předmontovány v rozdělovačích VH86 TACOSYS jako standard.

Specifikace TACOSYS VA 87 HKA (rozdělovač pro připojení radiátorových okruhů)

Rozdělovač z nerezavějící oceli se čtvercovým vnitřním průřezem, připevněný šrouby k montážním hlučnost tlumícím konzolím ze skloplastového kompozitu. Součástí dodávky samolepky s označením vytápěných prostor.



TACOSYS základní



TACOSYS HKA

Technické údaje pro kompletní a základní verzi

K_{VS} hodnoty a rozsahy měření průtoku viz str. 6

Materiál registrů: nerez ocel

Materiál vnitř. součástí: poniklovaná mosaz, tepelně odolné a houževnaté plasty

Materiál těsnění: EPDM o-kroužky

Materiál montážních konzolí: skloplastový kompozit

Max. provozní tlak: 6 bar

Provozní teplota média: -10°C až $+70^{\circ}\text{C}$

Přesnost měření průtoku: $\pm 10\%$ nastavené hodnoty

Připojení na potrubí okruhů: $\frac{3}{4}$ " eurokonus

Technické údaje pro verzi HKA

Materiál registrů: nerez ocel

Materiál vnitř. součástí: poniklovaná mosaz, tepelně odolné a houževnaté plasty

Materiál těsnění: EPDM o-kroužky

Materiál montážních konzolí: skloplastový kompozit

Max. provozní tlak: 8 bar

Provozní teplota média: -10°C až $+80^{\circ}\text{C}$

Připojení na potrubí okruhů: $\frac{3}{4}$ " eurokonus

Tabulka typů

Počet okruhů s $\frac{3}{4}$ " kulovým uzávěrem	VH 86 kompletní			VH 86 základní	VA87 HKA
	s TOPMETERY na zpátečce		s TOPMETERY na přiváděči		
	0.5 – 2.5 l/min	1 – 5 l/min	0 – 5 l/min		
2	286.2002.000	286.3002.000	286.1002.000	286.6002.000	287.1002.000
3	286.2003.000	286.3003.000	286.1003.000	286.6003.000	287.1003.000
4	286.2004.000	286.3004.000	286.1004.000	286.6004.000	287.1004.000
5	286.2005.000	286.3005.000	286.1005.000	286.6005.000	287.1005.000
6	286.2006.000	286.3006.000	286.1006.000	286.6006.000	287.1006.000
7	286.2007.000	286.3007.000	286.1007.000	286.6007.000	287.1007.000
8	286.2008.000	286.3008.000	286.1008.000	286.6008.000	287.1008.000
9	286.2009.000	286.3009.000	286.1009.000	286.6009.000	287.1009.000
10	286.2010.000	286.3010.000	286.1010.000	286.6010.000	287.1010.000
11	286.2011.000	286.3011.000	286.1011.000	286.6011.000	287.1011.000
12	286.2012.000	286.3012.000	286.1012.000	286.6012.000	287.1012.000

Obj.č. pro rozdělovače s 1" kulovým uzávěrem: **VH 86-H, zpátečka 0,5-2,5 l/min** (286.2402.000 – 286.2412.000), **zpátečka 1-5 l/min** (286.3402.000 – 286.3412.000) a **HKA** (287.1402.000 – 287.1412.000). Všechny ovládací rukojeti pro 1" kulové uzávěry pouze červené.

Systémové komponenty

Elektrotermický pohon Taconova NOVADRIVE

Popis funkce

Prostorový termostat měří odchylku od nastavené teploty místnosti a vyšle signál k pohonu.

V hlavě pohonu zahřeje elektrický odpor po sepnutí obvodu expanzní element, jenž přeneseme příslušný zdvih na píst ventilu.

Pohon je dvoupolohový, pracuje tedy na principu otevřeno / uzavřeno.

Bez proudu je ventil uzavřen (režim pohonu NC), resp. otevřen (režim pohonu NO).

Technické údaje

Nápadecí napětí 24 V nebo 230 V. Pro podrobnější informace si vyžádejte příslušný technický list.



RA 57 NOVADRIVE (230 V / NC)

Tabulka typů: pro 230 V und 24 V

Typ	Režim	Připojení	Obj. číslo
230 V	NC	M 30 x 1,5	257.2855.000
24 V	NC	M 30 x 1,5	257.1855.000
230 V	NO	M 30 x 1,5	257.2555.000
24 V	NO	M 30 x 1,5	257.1555.000

Vhodné pro všechny rozdělovače TACOSYS

NC = bez proudu uzavřeno, NO = bez proudu otevřeno

Pro podrobné informace si vyžádejte příslušný technický list NOVADRIVE

Připojovací šroubení na okruhy

Připojovací sada

Dvě kompletní svěrná šroubení z poniklované mosazi pro plastová a vícevrstevná potrubí s vlisovaným těsněním, svěrným kroužkem a přítlačným těsněním.



připojovací sada

Připojovací šroubení pro plastová a vícevrstevná potrubí

Rozměr	Obj. číslo
Ø 14 x 2	210.8614.003
Ø 16 x 2	210.8616.003
Ø 17 x 2	210.8617.003
Ø 18 x 2	210.8618.003
Ø 20 x 2	210.8620.003

Náhradní díly

Ruční regulátor

Hřebenové kolo regulátoru ventilu umožňuje reprodukovatelné nastavení ventilu. Tyto ventily jsou předmontovány v rozdělovačích VH86 TACOSYS jako standard.

Balení: 10 ks

Obj. č.: 296.8651.001



3/4" kulový uzávěr

Balení: 10 ks

Obj. č.: 296.8655.001 (červená rukojeť)

Obj. č.: 296.8656.001 (modrá rukojeť)



1" kulový uzávěr

Balení: 10 ks

Obj. č.: 296.8657.001 (červená rukojeť)

1" uzávěry jsou pouze s červenou rukojetí



Napouštěcí / vypouštěcí kohout

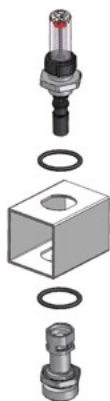
Balení: 10 ks

Obj. č.: 296.8653.001 (červená rukojeť)

Napouštěcí / vypouštěcí kohouty jsou pouze s červenou rukojetí

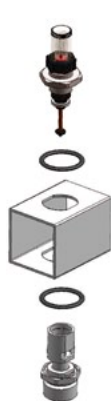


Kompletní sestava s TOPMETEREM pro přivaděč



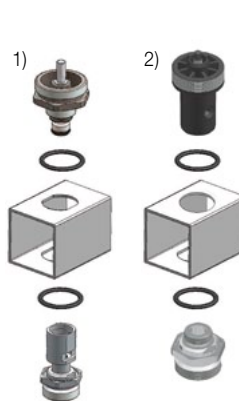
Balení: 10 ks
Obj. č.: 298.8606.001

Kompletní sestava s TOPMETEREM pro zpátečku



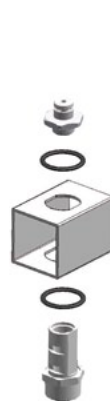
Balení: 10 ks
Obj. č.: 298.8601.001
0.5 – 2.5 l/min: 298.8601.001
1 – 5 l/min: 298.8605.001

Sestava ventilu bez ruční regulace



Balení: 10 ks
Obj. č.: 298.8603.001 (poniklovaná mosaz)
2) 298.8613.001 (plast)

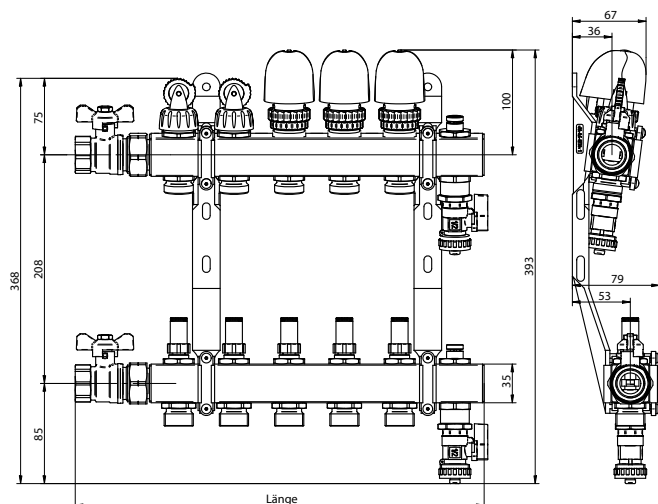
Sestava odvzdušňovače VENT bez napouštěcího / vypouštěcího kohoutu



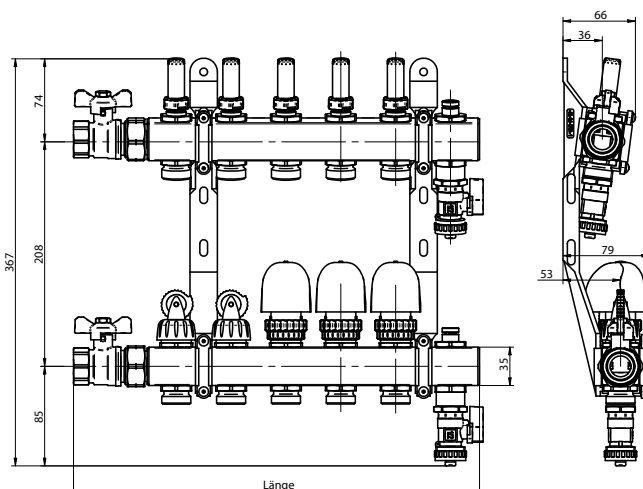
Balení: 10 ks
Obj. č.: 298.8604.001

Zobrazené potrubí slouží pouze pro demonstraci a nepatří do předmětu dodávek náhradních dílů.

Rozměry s TOPMETEREM na zpátečce



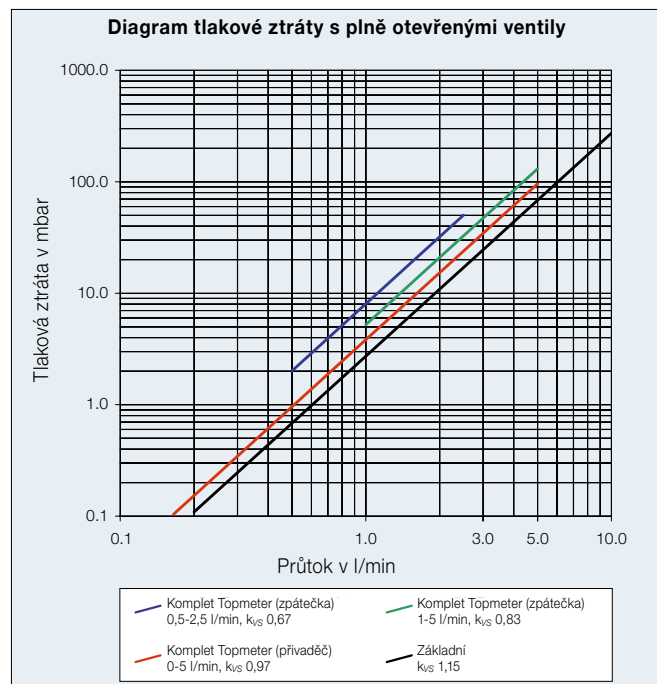
Rozměry s TOPMETEREM na přivaděči



Délkové rozměry

Počet okruhů	Délka s 3/4" uzávěrem	Délka s 1" uzávěrem
2	220 mm	242 mm
3	270 mm	292 mm
4	320 mm	342 mm
5	370 mm	392 mm
6	420 mm	442 mm
7	470 mm	492 mm
8	520 mm	542 mm
9	570 mm	592 mm
10	620 mm	642 mm
11	670 mm	692 mm
12	720 mm	742 mm

Diagram tlakové ztráty



Hydraulické vyvážení rozdělovače TACOSYS

Okruhy podlahového vytápění se hydraulicky vyvážá na nerez rozdělovači TACOSYS s použitím regulačních průtokoměrů na přivaděči nebo na zpátečce. Vyvážení se provádí při zapnutém oběhovém čerpadle a všechny ventily na rozdělovači musí být přitom plně otevřeny. V případě použití elektrotermických pohonů bude možná zapotřebí je před vyvážením sejmut s ventilů.

⇒ *Sejměte plastový uzamykací kryt z Topmeteru*

1. Začněte s Topmeterem u okruhu s nejnižší hodnotou průtoku.
2. Nastavte vypočtený průtok otáčením černého plastového vřetene.
3. Odečtěte hodnotu průtoku na stupnici průtokoměru odpovídající poloze horního disku červeného pístu.
4. Opakujte postup v bodech 1 až 3 u všech topných okruhů až po nejvyšší hodnotu průtoku.
5. Poté zkontrolujte první zaregulovaný okruh a doregulujte na vypočtenou hodnotu, pokud vlivem dynamických poměrů během regulace došlo k odchylce.
6. V případě potřeby pokračujte obdobně u všech okruhů, dokud nedosáhnete na všech okruzích průtoků v souladu s hodnotami v projektové dokumentaci.

⇒ *Vraťte na Topmetry uzamykací kryty*

Poznámka

Aby bylo zabráněno případné hlučnosti při protékání media, doporučujeme pro rozdělovače s více než 8 okruhy s plně otevřenými ventily (0,5-2,5 l/min) použít verze s 1" kulovými uzávěry.